

Rana montana (*Rana temporaria*) - FEMMINA

- Dimensioni solo leggermente superiori a quelle del maschio
- Non vocalizza
- Colorazione più variabile del maschio
- Dita delle zampe anteriori lunghe e sottili

In andata

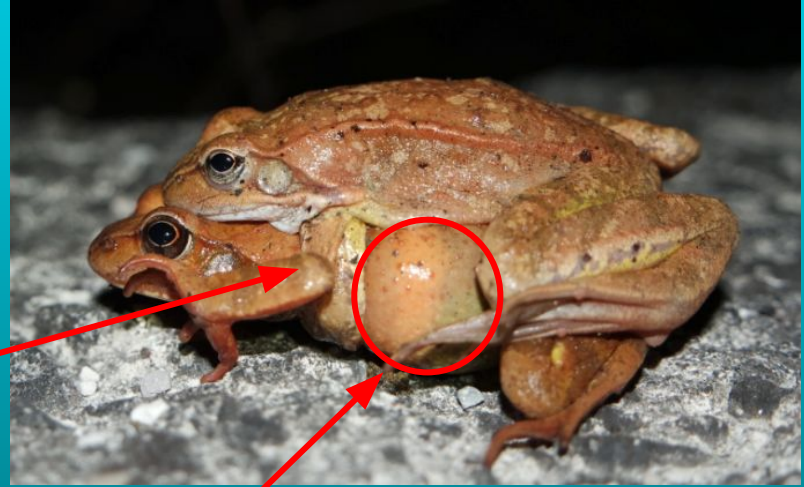
- Se trovo una coppia sta sempre sotto
- Ventre gonfio

In ritorno

- Diventa più magra del maschio

Morta

Guardo le dita lunghe e senza calli, se in andata, lascia una macchia nera data dalle uova schiacciate



Rana montana (*Rana temporaria*) - MASCHIO

- Dimensioni paragonabili a quelle di una femmina
- A volte vocalizza

In andata

- Se trovo una coppia sta sempre sopra
- Avambraccio grosso
- Calli nuziali neri

In ritorno

- Calli nuziali in regressione (si toglie la pelle nera e rimane rosata)

Morto

Si guardano le dita se hanno i calli e il tipo di avambraccio

