

ATTENZIONE

1) Confusione

La rana di lataste può condividere habitat in zone planiziali con la **rana agile**. Hanno vari caratteri di somiglianza: entrambe risultano slanciate, con pliche dorsali quasi parallele e hanno un muso appuntito.

2) In caso di ritrovamento di rane di specie incerta

FARE FOTO IN ALMENO 3 POSIZIONI (VENTRALE, DORSALE E LATERALE).

Queste due specie si distinguono per la diversa colorazione a livello dell'inguine, per la diversa lunghezza della stria bianca a lato del muso e per la dimensione del timpano.

3) In caso di ritrovamento di animale malato (con bolle, escoriazioni, muffe etc)

Fare foto e se possibile tenerlo in un secchio isolato per fare accertamenti ulteriori, ed informare subito il referente di zona

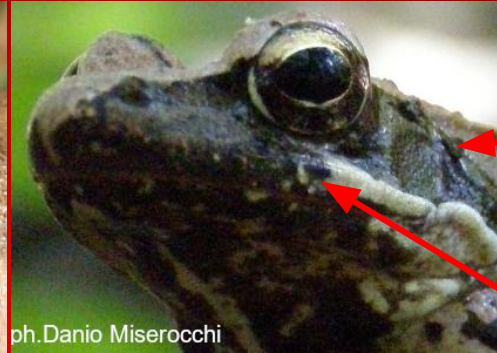
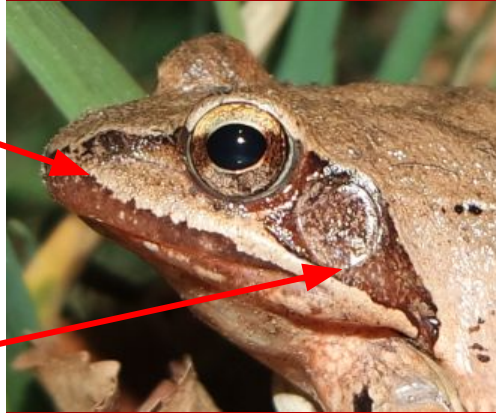
ATTENZIONE: RANA AGILE E RANA DI LATASTE A CONFRONTO

RANA AGILE

Stria bianca che si prolunga verso l'apice del muso e ben definita

Timpano grande circa quanto l'occhio

Gola tendenzialmente biancastra



ph. Danio Miserocchi



ph. Danio Miserocchi

RANA DI LATASTE

Timpano sempre più piccolo dell'occhio

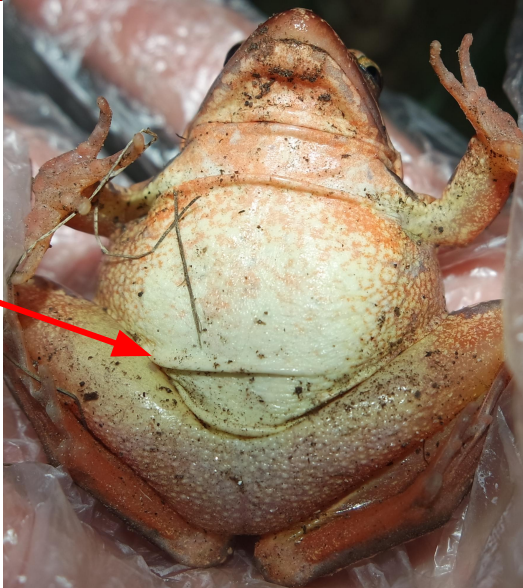
Stria bianca che si ferma con decisione sotto l'occhio

Gola più fittamente macchiettata di grigio-nerastro, con stria chiara verticale al centro

ATTENZIONE: RANA AGILE E RANA DI LATASTE A CONFRONTO

RANA AGILE

Colorazione giallastra
sull'inguine



RANA DI LATASTE

Inguine privo o con
pochissime sfumature
giallastre (per vedere
l'inguine devo rovesciare
l'animale)



CURIOSITA': RANA AGILE E RANA DI LATASTE A CONFRONTO

RANA AGILE

Ovature in masserelle più grandi e lattiginose



RANA DI LATASTE

Ovature in masserelle più piccole e trasparenti