

Rana agile (*Rana dalmatina*) - FEMMINA

- Dimensioni solo leggermente superiori a quelle del maschio
- Non vocalizza
- Dita delle zampe anteriori lunghe e sottili

In andata

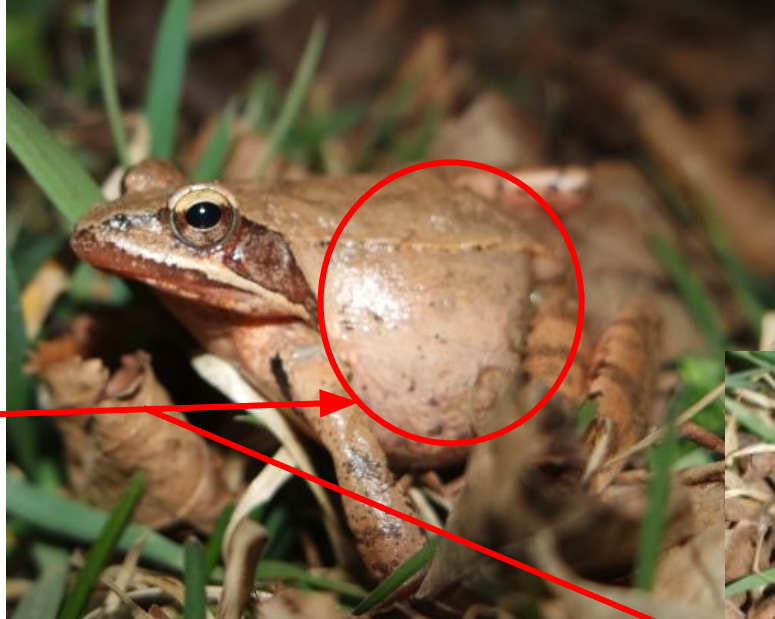
- Se trovo una coppia sta sempre sotto
- Ventre gonfio

In ritorno

- Diventa più magra del maschio

Morta

Guardo le dita lunghe e senza calli, se in andata, lascia una macchia nera data dalle uova schiacciate



Rana agile (*Rana dalmatina*) - MASCHIO

- Dimensioni paragonabili a quelle di una femmina
- A volte vocalizza

In andata

- Se trovo una coppia sta sempre sopra
- Avambraccio grosso
- Calli nuziali neri

In ritorno

- Calli nuziali in regressione (si toglie la pelle nera e rimane rosata)

Morto

Si guardano le dita se hanno i calli e il tipo di avambraccio

ph. Lorenzo Stefani



Rana montana (*Rana temporaria*) - FEMMINA

- Dimensioni solo leggermente superiori a quelle del maschio
- Non vocalizza
- Colorazione più variabile del maschio
- Dita delle zampe anteriori lunghe e sottili

In andata

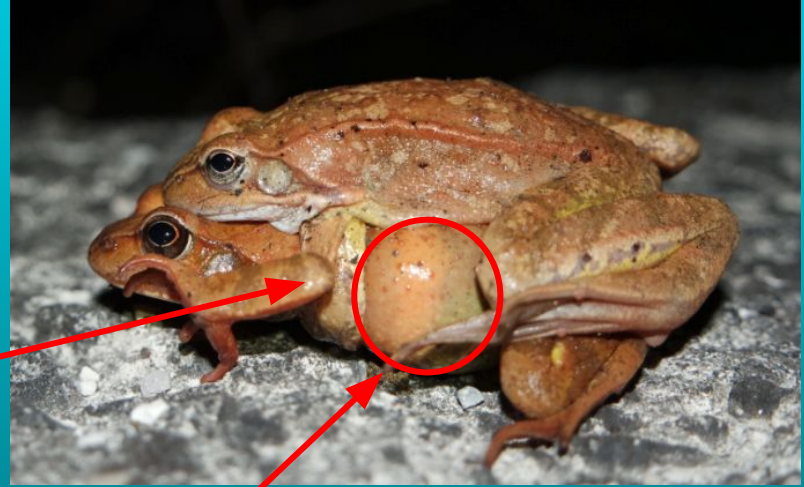
- Se trovo una coppia sta sempre sotto
- Ventre gonfio

In ritorno

- Diventa più magra del maschio

Morta

Guardo le dita lunghe e senza calli, se in andata, lascia una macchia nera data dalle uova schiacciate



Rana montana (*Rana temporaria*) - MASCHIO

- Dimensioni paragonabili a quelle di una femmina
- A volte vocalizza

In andata

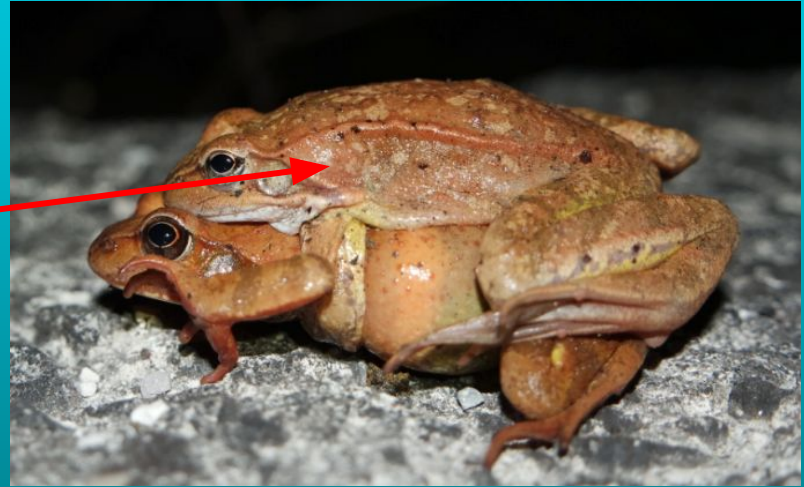
- Se trovo una coppia sta sempre sopra
- Avambraccio grosso
- Calli nuziali neri

In ritorno

- Calli nuziali in regressione (si toglie la pelle nera e rimane rosata)

Morto

Si guardano le dita se hanno i calli e il tipo di avambraccio



ATTENZIONE

1) Confusione

La rana agile e la rana montana possono condividere alcuni habitat in fasce altimetriche medio-alte (collina e bassa montagna). Possono essere confuse a prima vista per alcuni caratteri, come ad esempio per la colorazione rosso-brunastra o per la colorazione giallastra sull'inguine.

2) In caso di ritrovamento di rane di specie incerta

FARE FOTO IN ALMENO 3 POSIZIONI (VENTRALE, DORSALE E LATERALE).

Queste specie si distinguono guardando il tipo di stria bianche a lato del muso, l'ottusità della punta del muso, la forma delle pliche dorsali, le dimensioni del timpano, il colore del sottogola e la dimensione dell'animale.

3) In caso di ritrovamento di animale malato (con bolle, escoriazioni, muffe etc)

Fare foto e se possibile tenerlo in un secchio isolato per fare accertamenti ulteriori, ed informare subito il referente di zona

ATTENZIONE: RANA AGILE E RANA MONTANA A CONFRONTO

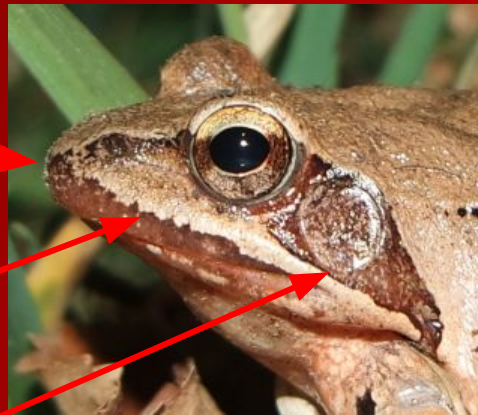
RANA AGILE

Punta del muso più appuntita

Stria bianca che si prolunga verso l'apice del muso e ben definita

Timpano grande circa quanto l'occhio

Gola tendenzialmente biancastra



RANA MONTANA

Punta del muso molto arrotondata

Timpano un po' più piccolo dell'occhio

Stria bianca più sfumata

Gola marmorizzata, con colorazione più arrossata



ATTENZIONE: RANA AGILE E RANA MONTANA A CONFRONTO

RANA AGILE

Tendenzialmente più piccola e slanciata

Punta del muso più appuntita

Pliche dorsali quasi parallele, anche se è una femmina gravida



RANA MONTANA

Tendenzialmente più grande e massiccia

Punta del muso molto arrotondata

Pliche dorsali a forma di anfora

