

# Rospo comune (*Bufo bufo*) - FEMMINA

- Grandi dimensioni
- Non vocalizza

## In andata

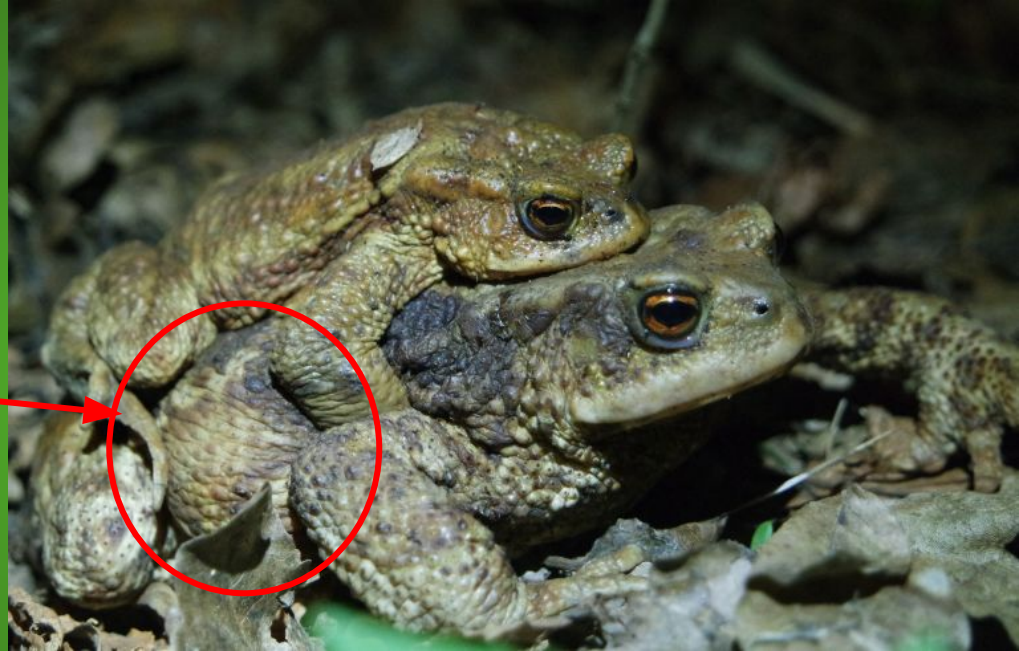
- Se trovo una coppia, la femmina sta sempre sotto
- Ventre gonfio

## In ritorno

- Sollevandola sotto le ascelle e facendola penzolare vedo che la pancia si sgonfia

## Morta

È grande e, se in andata, lascia una macchia nera data dalle uova schiacciate



# Rospo comune (*Bufo bufo*) - MASCHIO

- E' Circa metà/un terzo delle dimensioni della femmina
- Vocalizza (canta)

## In andata

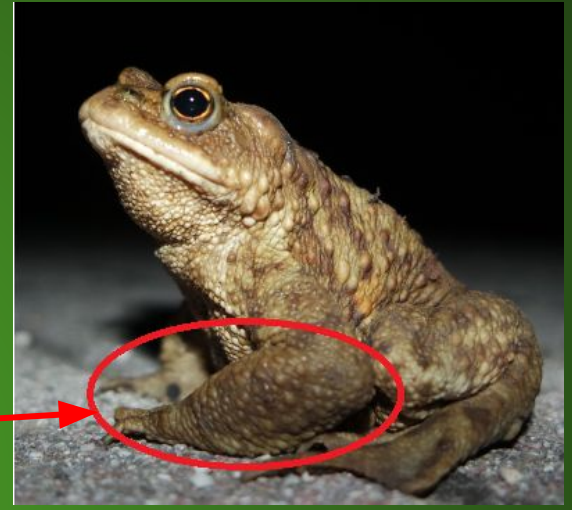
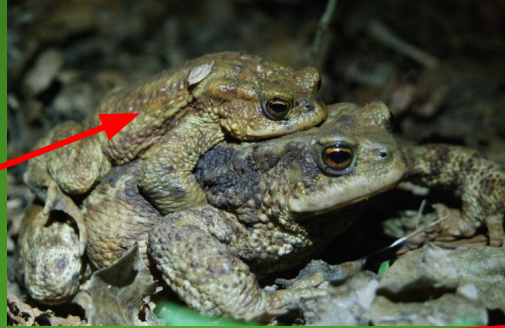
- Se trovo una coppia sta sempre sopra (a volte sono 2-3)
- Avambraccio grosso
- Calli nuziali neri

## In ritorno

Calli nuziali in regressione (si toglie la pelle nera e rimane marroncina)

## Morto

Si guardano dimensioni, calli e tipo di avambraccio



# ATTENZIONE

## 1) Confusione

RARAMENTE si trova un'altra specie di rospo: il **rospo smeraldino**. E' grande circa quanto un maschio di rospo comune, è più chiaro e con macchiette color smeraldo.

## 2) In caso di ritrovamento di rane o altre specie incerte

**FARE FOTO IN ALMENO 3 POSIZIONI (VENTRALE, DORSALE E LATERALE).**

Alcune specie infatti si assomigliano molto e si distinguono solo ad occhio esperto considerando più caratteristiche

## 3) In caso di ritrovamento di animale malato (con bolle, escoriazioni, muffe etc)

**Fare foto e se possibile tenerlo in un secchio isolato** per fare accertamenti ulteriori, **ed informare subito il referente di zona**

