

# Rana montana (*Rana temporaria*) - FEMMINA

- Dimensioni solo leggermente superiori a quelle del maschio
- Non vocalizza
- Colorazione più variabile del maschio
- Dita delle zampe anteriori lunghe e sottili

## In andata

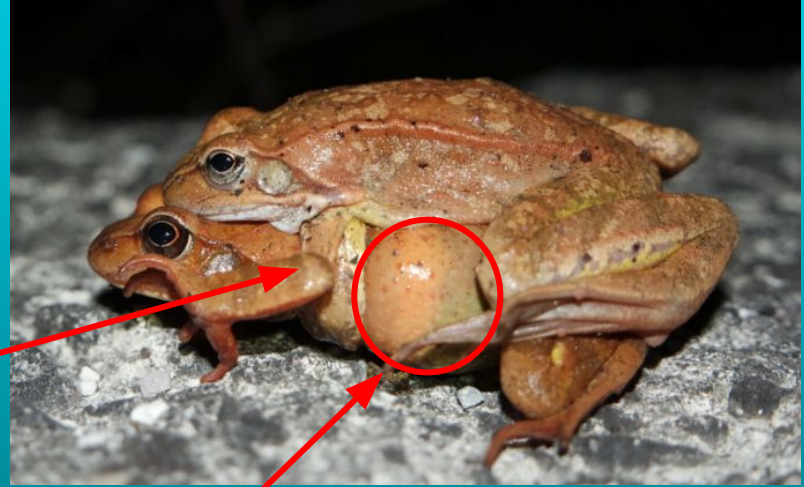
- Se trovo una coppia sta sempre sotto
- Ventre gonfio

## In ritorno

- Diventa più magra del maschio

## Morta

Guardo le dita lunghe e senza calli, se in andata, lascia una macchia nera data dalle uova schiacciate



# Rana montana (*Rana temporaria*) - MASCHIO

- Dimensioni paragonabili a quelle di una femmina
- A volte vocalizza

## In andata

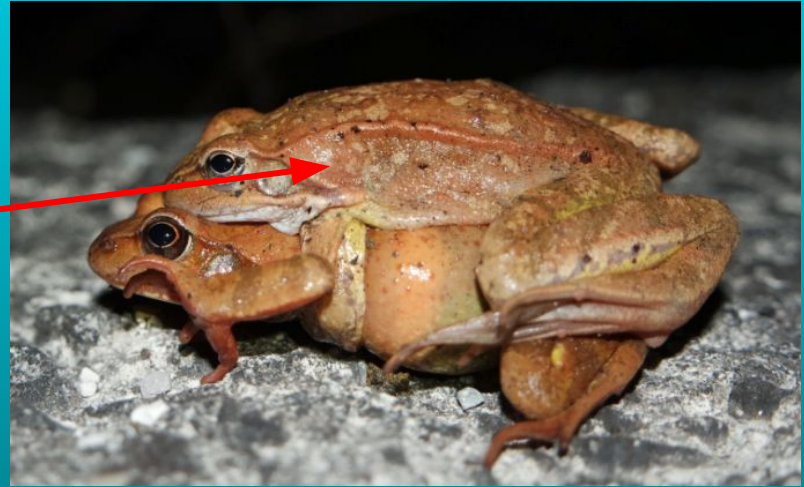
- Se trovo una coppia sta sempre sopra
- Avambraccio grosso
- Calli nuziali neri

## In ritorno

- Calli nuziali in regressione (si toglie la pelle nera e rimane rosata)

## Morto

Si guardano le dita se hanno i calli e il tipo di avambraccio



# ATTENZIONE

## 1) Confusione

La rana montana può condividere alcuni habitat in fasce altimetriche medio-alte (collina e bassa montagna) con la **rana agile**. Possono essere confuse a prima vista per alcuni caratteri, come ad esempio per la colorazione rosso-brunastra o per la colorazione giallastra sull'inguine.

## 2) In caso di ritrovamento di rane di specie incerta

**FARE FOTO IN ALMENO 3 POSIZIONI (VENTRALE, DORSALE E LATERALE).**

Queste specie si distinguono guardando il tipo di stria bianche a lato del muso, l'ottusità della punta del muso, la forma delle pliche dorsali, le dimensioni del timpano, il colore del sottogola e la dimensione dell'animale.

## 3) In caso di ritrovamento di animale malato (con bolle, escoriazioni, muffe etc)

**Fare foto e se possibile tenerlo in un secchio isolato per fare accertamenti ulteriori, ed informare subito il referente di zona**