

Tritone alpestre (*Ichtyosaura alpestris*) - FEMMINA

Maschio e femmina di piccole dimensioni (quindi da salvare con delicatezza!), nè maschio nè femmina emettono vocalizzazioni, la femmina è leggermente più grande, ma non supera i 12cm.

In andata

- Femmina con linea dorsale giallastra incavata
- Spesso la colorazione dorsale è marmorizzata
- Ventre gonfio

In ritorno

- In genere tornano in bosco a tarda stagione, ma possono spostarsi da una pozza all'altra o verso il bosco anche subito post riproduzione

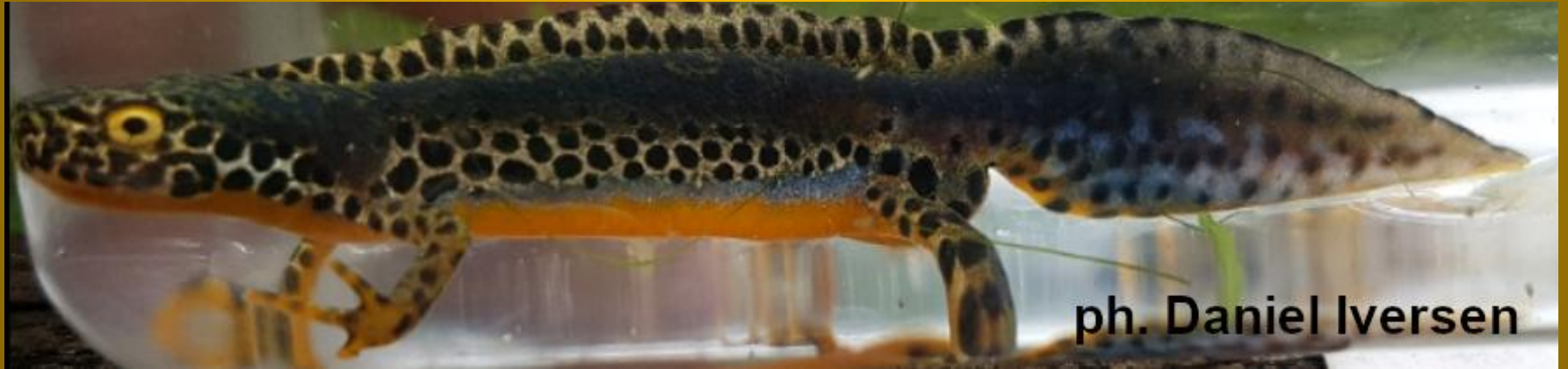
Morti

Difficili da distinguere a meno che non sia solo parzialmente schiacciata e si guarda sempre la presenza/assenza della "crestina" e se c'è la macchia nera delle uova schiacciate



Tritone alpestre (*Ichtyosaura alpestris*) - MASCHIO

Facile da distinguere nella fase acquatica, quando accentua la colorazione, contrastandola più della femmina, inoltre sviluppa una cresta lungo tutto il dorso.



Tritone alpestre (*Ichtyosaura alpestris*) - MASCHIO

Come le femmine di piccole dimensioni (quindi da salvare con delicatezza!) e simili ad esse in fase terrestre

In andata

- Ha una linea giallo-nera leggermente rialzata, abbozzo della futura cresta
- Mai con colorazione marmorizzata sul dorso, ma di colore scuro-nerastro omogeneo, violaceo sui fianchi

In ritorno

- In genere tornano in bosco a tarda stagione, ma possono spostarsi da una pozza all'altra o verso il bosco anche subito post riproduzione

Morti

Difficili da distinguere dalle femmine a meno che non sia solo parzialmente schiacciato e si guarda sempre la presenza/assenza della "crestina"



Tritone punteggiato (*Lissotriton vulgaris meridionalis*) - FEMMINA

Maschio e femmina di piccole dimensioni (quindi da salvare con delicatezza!), non emettono vocalizzazioni e sono di simil dimensione, la femmina è tendenzialmente più grande, ma non supera i 10cm.

In andata

- Femmina con linea dorsale giallastra incavata
- Ventre gonfio
- La colorazione è ancora più sobria di quella del maschio, beige leggermente macchiettata
- **In ritorno**
- Si guarda la presenza/assenza della crestina dorsale

Morti

Difficili da distinguere a meno che non sia solo parzialmente schiacciata e si guarda sempre la presenza/assenza della "crestina" e se c'è la macchia nera delle uova schiacciate



ph. Danio Miseroocchi

Tritone punteggiato (*Lissotriton vulgaris meridionalis*) - MASCHIO

Come le femmine di piccole dimensioni (quindi da salvare con delicatezza!), non emettono vocalizzazioni, facili da distinguere in acqua per la grande cresta che mettono durante la riproduzione. Hanno colorazione più contrastata e sono leggermente più piccoli delle femmine.

In andata

- Ha una linea gialla leggermente rialzata, abbozzo della futura cresta
- Colorazione piuttosto omogenea, grigiasta, ma più contrastata rispetto alla femmina

In ritorno

- Si guarda il contrasto nella colorazione e la presenza/assenza della crestina

Morti

Difficili da distinguere dalle femmine a meno che non sia solo parzialmente schiacciato e si guarda sempre la presenza/assenza della "crestina" e il contrasto di colorazione



ATTENZIONE

1) **Confusione**

Il tritone alpestre è confondibile con il **tritone crestato** per la simile colorazione

2) **In caso di ritrovamento di rane di specie incerta**

FARE FOTO IN ALMENO 3 POSIZIONI (VENTRALE, DORSALE E LATERALE).

Alcune specie infatti si assomigliano molto e si distinguono solo ad occhio esperto considerando più caratteristiche

3) **In caso di ritrovamento di animale malato (con bolle, escoriazioni, muffe etc)**

Fare foto e se possibile tenerlo in un secchio isolato per fare accertamenti ulteriori, **ed informare subito il referente di zona**

ATTENZIONE: TRITONE ALPESTRE E CRESTATO A CONFRONTO

TRITONE ALPESTRE

Dimensioni nettamente inferiori (massimo 12cm, ma spesso di taglia inferiore)

Ventre sempre di un bel giallo aranciato intenso e uniforme



TRITONE CRESTATO

Dimensioni nettamente maggiori (15-18cm)

Ventre di un bel giallo aranciato uniforme, ma sempre con grandi macchie nere

