

Tritone alpestre (*Ichtyosaura alpestris*) - FEMMINA

Maschio e femmina di piccole dimensioni (quindi da salvare con delicatezza!), nè maschio nè femmina emettono vocalizzazioni, la femmina è leggermente più grande, ma non supera i 12cm.

In andata

- Femmina con linea dorsale giallastra incavata
- Spesso la colorazione dorsale è marmorizzata
- Ventre gonfio

In ritorno

- In genere tornano in bosco a tarda stagione, ma possono spostarsi da una pozza all'altra o verso il bosco anche subito post riproduzione

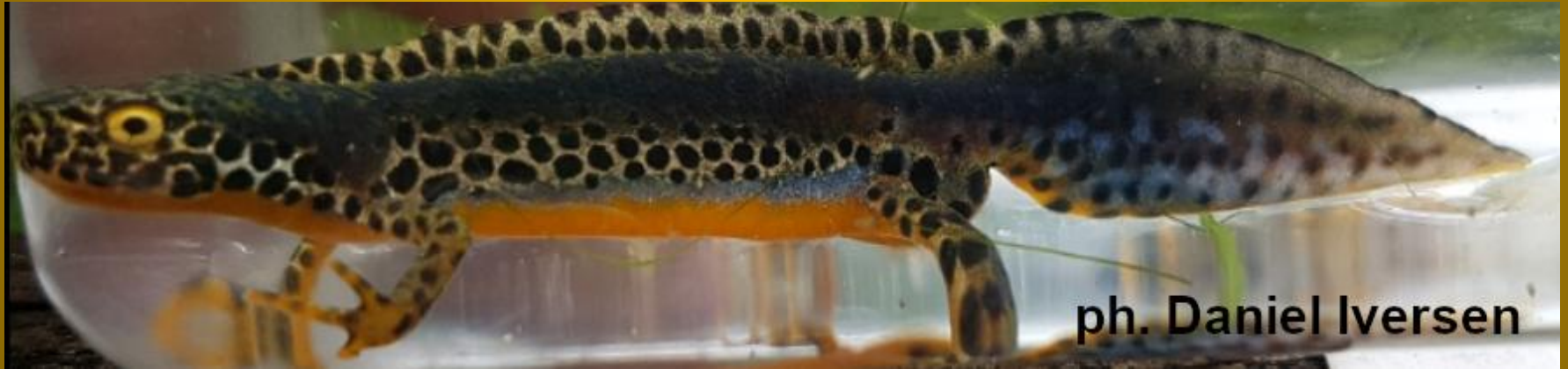
Morti

Difficili da distinguere a meno che non sia solo parzialmente schiacciata e si guarda sempre la presenza/assenza della "crestina" e se c'è la macchia nera delle uova schiacciate



Tritone alpestre (*Ichtyosaura alpestris*) - MASCHIO

Facile da distinguere nella fase acquatica, quando accentua la colorazione, contrastandola più della femmina, inoltre sviluppa una cresta lungo tutto il dorso.



Tritone alpestre (*Ichtyosaura alpestris*) - MASCHIO

Come le femmine di piccole dimensioni (quindi da salvare con delicatezza!) e simili ad esse in fase terrestre

In andata

- Ha una linea giallo-nera leggermente rialzata, abbozzo della futura cresta
- Mai con colorazione marmorizzata sul dorso, ma di colore scuro-nerastro omogeneo, violaceo sui fianchi

In ritorno

- In genere tornano in bosco a tarda stagione, ma possono spostarsi da una pozza all'altra o verso il bosco anche subito post riproduzione

Morti

Difficili da distinguere dalle femmine a meno che non sia solo parzialmente schiacciato e si guarda sempre la presenza/assenza della "crestina"



ATTENZIONE

1) **Confusione**

Il tritone alpestre è confondibile con il **tritone crestato** per la simile colorazione

2) **In caso di ritrovamento di rane di specie incerta**

FARE FOTO IN ALMENO 3 POSIZIONI (VENTRALE, DORSALE E LATERALE).

Alcune specie infatti si assomigliano molto e si distinguono solo ad occhio esperto considerando più caratteristiche

3) **In caso di ritrovamento di animale malato (con bolle, escoriazioni, muffe etc)**

Fare foto e se possibile tenerlo in un secchio isolato per fare accertamenti ulteriori, **ed informare subito il referente di zona**

ATTENZIONE: TRITONE ALPESTRE E CRESTATO A CONFRONTO

TRITONE ALPESTRE

Dimensioni nettamente inferiori (massimo 12cm, ma spesso di taglia inferiore)

Ventre sempre di un bel giallo aranciato intenso e uniforme



TRITONE CRESTATO

Dimensioni nettamente maggiori (15-18cm)

Ventre di un bel giallo aranciato uniforme, ma sempre con grandi macchie nere

