

Rospo comune (*Bufo bufo*) - FEMMINA

- Grandi dimensioni
- Non vocalizza

In andata

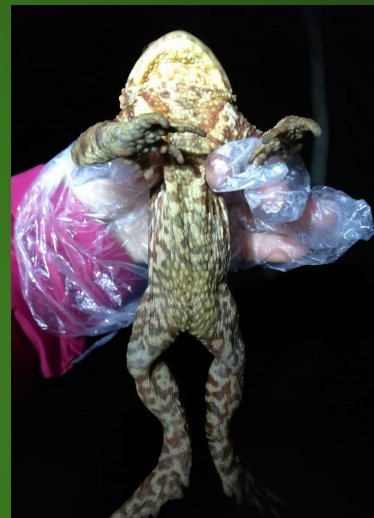
- Se trovo una coppia, la femmina sta sempre sotto
- Ventre gonfio

In ritorno

- Sollevandola sotto le ascelle e facendola penzolare vedo che la pancia si sgonfia

Morta

È grande e, se in andata, lascia una macchia nera data dalle uova schiacciate



Rospo comune (*Bufo bufo*) - MASCHIO

- E' Circa metà/un terzo delle dimensioni della femmina
- Vocalizza (canta)

In andata

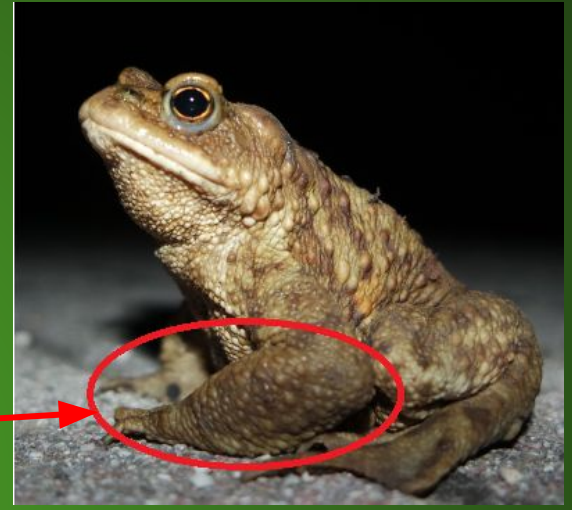
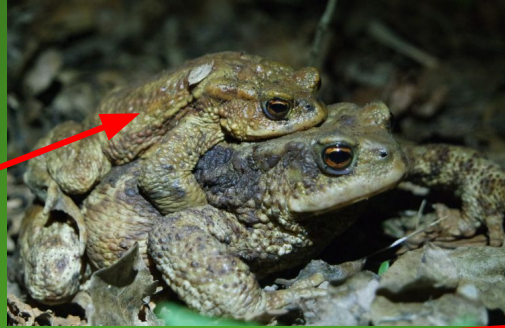
- Se trovo una coppia sta sempre sopra (a volte sono 2-3)
- Avambraccio grosso
- Calli nuziali neri

In ritorno

Calli nuziali in regressione (si toglie la pelle nera e rimane marroncina) - condizione raramente visibile

Morto

Si guardano dimensioni, calli e tipo di avambraccio



Rana montana (*Rana temporaria*) - FEMMINA

- Dimensioni solo leggermente superiori a quelle del maschio
- Non vocalizza
- Colorazione molto variabile
- Dita delle zampe anteriori lunghe e sottili

In andata

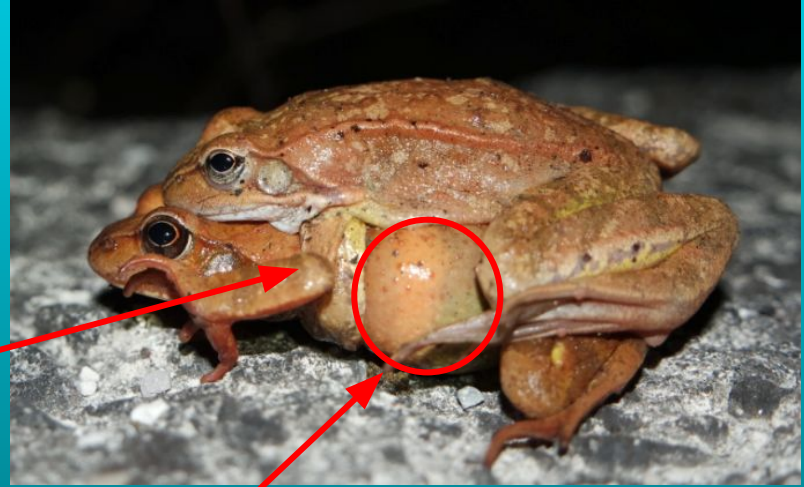
- Se trovo una coppia sta sempre sotto
- Pancia gonfia

In ritorno

- Diventa più magra del maschio

Morta

Guardo le dita lunghe e senza calli, se in andata, lascia una macchia nera data dalle uova schiacciate



Rana montana (*Rana temporaria*) - MASCHIO

- Dimensioni paragonabili a quelle di una femmina
- A volte vocalizza

In andata

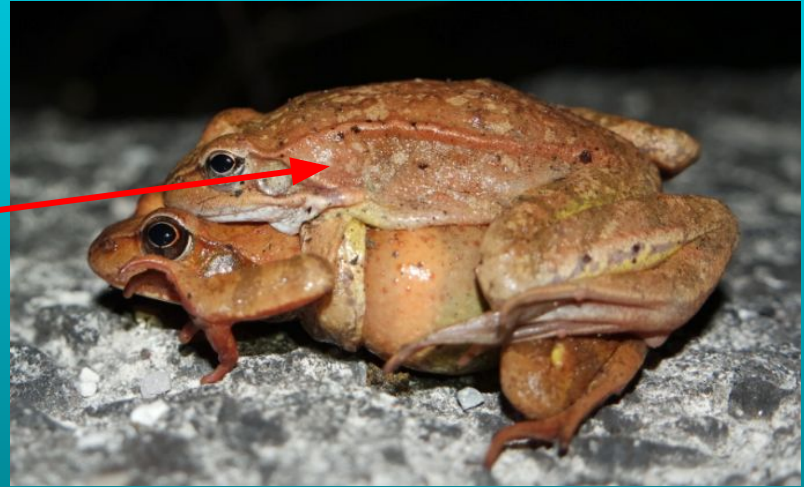
- Se trovo una coppia sta sempre sopra
- Avambraccio grosso
- Calli nuziali neri

In ritorno

- Calli nuziali in regressione (si toglie la pelle nera e rimane rosata)

Morto

Si guardano le dita se hanno i calli e il tipo di avambraccio



ATTENZIONE

1) Confusione

RARAMENTE si trova un'altra specie di rospo: il **rospo smeraldino**. E' grande circa quanto un maschio di rospo comune, è più chiaro e con macchiette color smeraldo.

2) In caso di ritrovamento di rane di specie incerta

FARE FOTO IN ALMENO 3 POSIZIONI (VENTRALE, DORSALE E LATERALE).

Alcune specie infatti si assomigliano molto e si distinguono solo ad occhio esperto considerando più caratteristiche

3) In caso di ritrovamento di animale malato (con bolle, escoriazioni, muffe etc)

Fare foto e se possibile tenerlo in un secchio isolato per fare accertamenti ulteriori, ed informare subito il referente di zona

