

# Rana di lataste (*Rana latastei*) - FEMMINA

- Dimensioni solo leggermente superiori a quelle del maschio
- Non vocalizza
- Dita delle zampe anteriori lunghe e sottili

## In andata

- Se trovo una coppia sta sempre sotto
- Ventre gonfio

## In ritorno

- Diventa più magra del maschio

## Morta

Guardo le dita lunghe e senza calli, se in andata, lascia una macchia nera data dalle uova schiacciate



# Rana di lataste (*Rana latastei*) - MASCHIO

- Dimensioni paragonabili a quelle di una femmina
- A volte vocalizza

## In andata

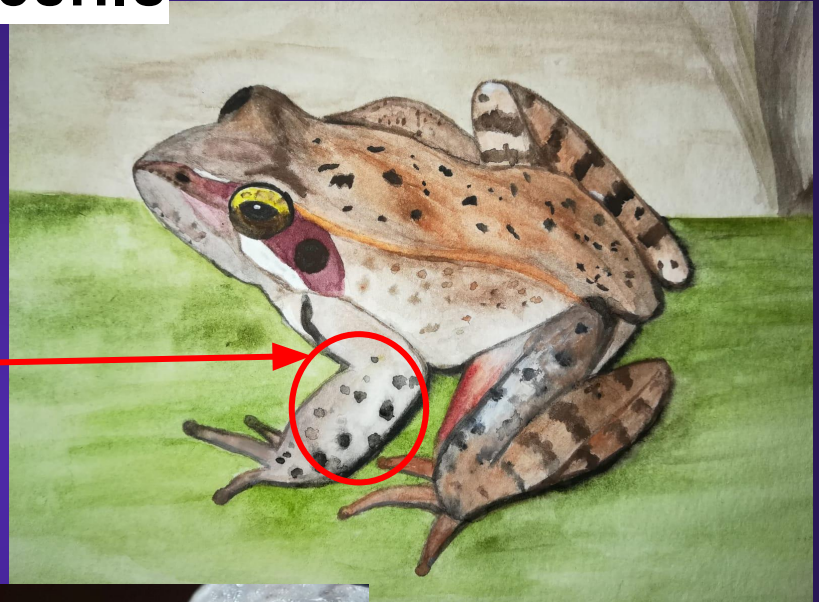
- Se trovo una coppia sta sempre sopra
- Avambraccio grosso
- Calli nuziali neri

## In ritorno

- Calli nuziali in regressione (si toglie la pelle nera e rimane rosata)

## Morto

Si guardano le dita se hanno i calli e il tipo di avambraccio



# Rana agile (*Rana dalmatina*) - FEMMINA

- Dimensioni solo leggermente superiori a quelle del maschio
- Non vocalizza
- Dita delle zampe anteriori lunghe e sottili

## In andata

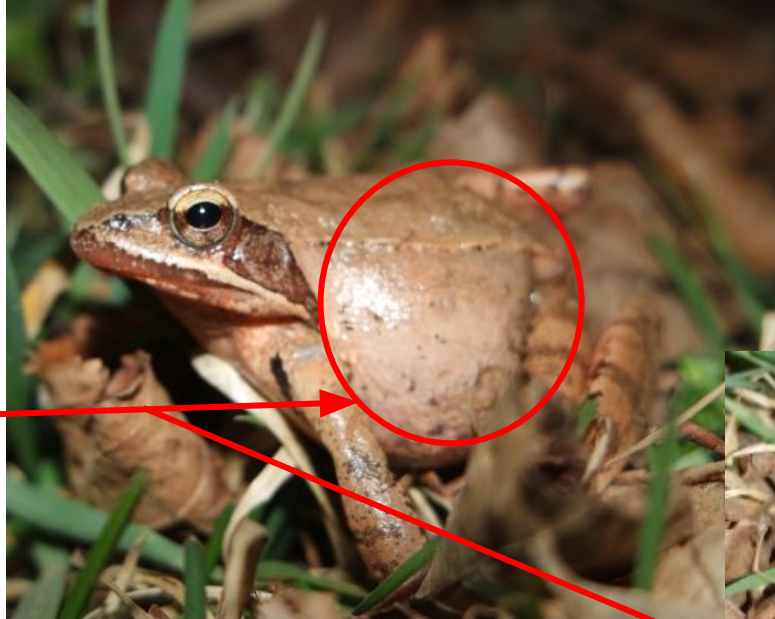
- Se trovo una coppia sta sempre sotto
- Ventre gonfio

## In ritorno

- Diventa più magra del maschio

## Morta

Guardo le dita lunghe e senza calli, se in andata, lascia una macchia nera data dalle uova schiacciate



# Rana agile (*Rana dalmatina*) - MASCHIO

- Dimensioni paragonabili a quelle di una femmina
- A volte vocalizza

## In andata

- Se trovo una coppia sta sempre sopra
- Avambraccio grosso
- Calli nuziali neri

## In ritorno

- Calli nuziali in regressione (si toglie la pelle nera e rimane rosata)

## Morto

Si guardano le dita se hanno i calli e il tipo di avambraccio

ph. Lorenzo Stefani



# ATTENZIONE

## 1) Confusione

La rana agile e la rana di lataste possono condividere alcuni habitat in zone planiziali. Hanno vari caratteri di somiglianza: entrambe risultano slanciate, con pliche dorsali quasi parallele e hanno un muso appuntito.

## 2) In caso di ritrovamento di rane di specie incerta

**FARE FOTO IN ALMENO 3 POSIZIONI (VENTRALE, DORSALE E LATERALE).**

Queste due specie si distinguono per la diversa colorazione a livello dell'inguine, per la diversa lunghezza della stria bianca a lato del muso e per la dimensione del timpano.

## 3) In caso di ritrovamento di animale malato (con bolle, escoriazioni, muffe etc)

**Fare foto e se possibile tenerlo in un secchio isolato per fare accertamenti ulteriori, ed informare subito il referente di zona**

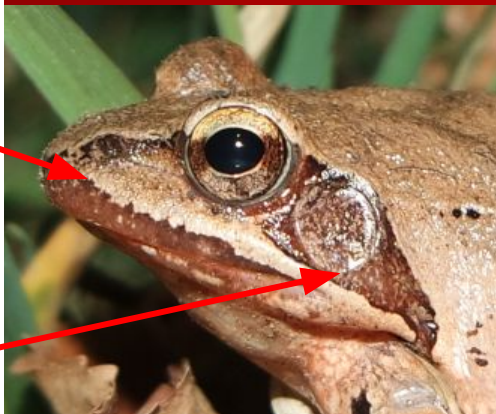
# ATTENZIONE: RANA AGILE E RANA DI LATASTE A CONFRONTO

## RANA AGILE

Stria bianca che si prolunga verso l'apice del muso e ben definita

Timpano grande circa quanto l'occhio

Gola tendenzialmente biancastra



## RANA DI LATASTE

Timpano sempre più piccolo dell'occhio

Stria bianca che si ferma con decisione sotto l'occhio

Gola più fittamente macchiettata di grigio-nerastro, con stria chiara verticale al centro



# ATTENZIONE: RANA AGILE E RANA DI LATASTE A CONFRONTO

## RANA AGILE

Colorazione giallastra  
sull'inguine



## RANA DI LATASTE

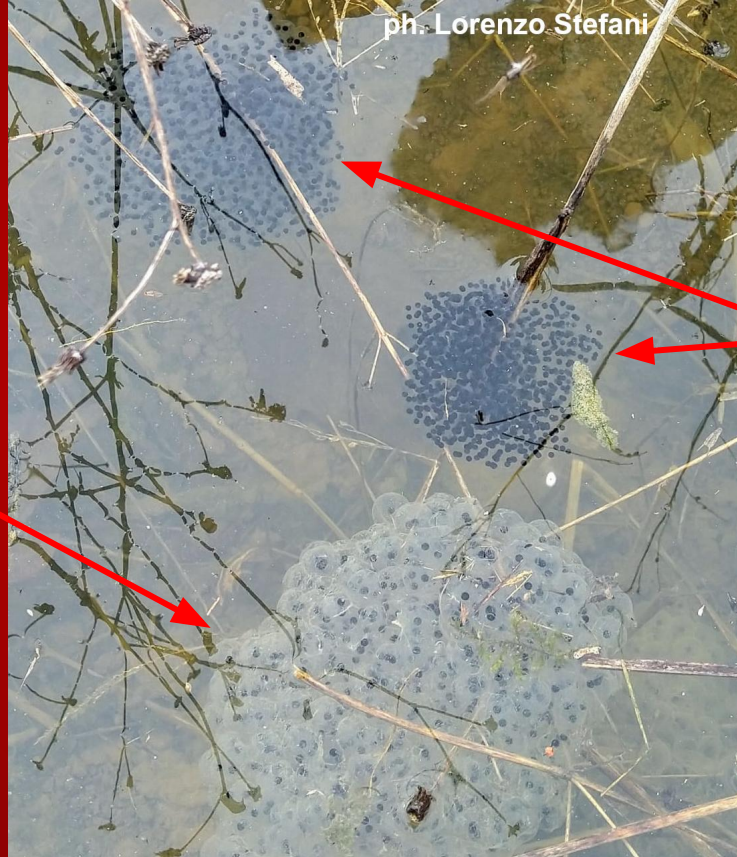
Inguine privo o con  
pochissime sfumature  
giallastre (per vedere  
l'inguine devo rovesciare  
l'animale)



# CURIOSITA': RANA AGILE E RANA DI LATASTE A CONFRONTO

## **RANA AGILE**

Ovature in masserelle più grandi e lattiginose



## **RANA DI LATASTE**

Ovature in masserelle più piccole e trasparenti